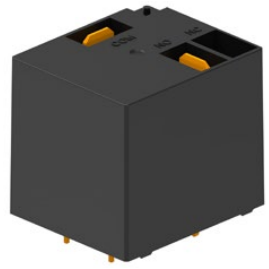


# MPQ2

## 家电类

Household Appliance

- 30A 触点切换能力
- F 级线圈绝缘等级
- 塑封型
- 印制板式引出端，触点快连接引出端
- 外形尺寸 L × W × H: 32 × 27.1 × 28.3mm
- 30A Switching capability
- Class F insulation available
- Sealed type
- PCB layout & contact QC layout
- Outline dimensions L × W × H: 32 × 27.1 × 28.3mm



MPQ2

S

1

12

D

C

产品型号 Model	产品结构 Structure	触点组数 Contact Group	线圈电压 Coil Voltage	线圈电源 Coil Power	触点形式 Contact arrangement
	S: 塑封型 Sealed	1: 1 组 Group	05, 06, 09, 12 24, 48, 110VDC	D: 直流 DC	A: 常开 B: 常闭 C: 转换 A: NO B: NC C: NO/NC

### 触点参数 CONTACT PARAMETERS

触点形式 Contact Arrangement	1A, 1B, 1C(NO), 1C(NC)
触点材料 Contact Material	银合金 Silver Alloy
接触电阻 Contact Resistance( 初始 Initial)	≤50mΩ(1A 6VDC)
额定负载 ( 阻性 )Rated Load(Resistive)	NO: 30A 240VAC/30VDC NC: 20A 240VAC/30VDC
最大切换电流 Max. Switching Current	NO/NC:30A/20A
最大切换电压 Max. Switching Voltage	240VAC/30VDC
电气寿命 Electrical Life	1 × 10 <sup>5</sup> 次 OPS
机械寿命 Mechanical Life	1 × 10 <sup>6</sup> 次 OPS
最大切换功率 Max. Switching Power	7200VA/900W

### 性能参数 CHARACTERISTICS

绝缘电阻 Insulation Resistance	1000MΩ(at 500VDC)	
介电耐压 Dielectric Strength	触点与线圈间 Between Coil & Contacts: 3500VAC 1min	
	断开触点间 Between Open Contacts: 1500VAC 1min	
动作时间 Set time	≤15ms	
复归时间 Reset time	≤10ms	
环境温度 Ambient Temperature	-40℃ ~+105℃	
振动 Vibration	10Hz~55Hz 1.5mm 双振幅 (DA)	
冲击 Shock	稳定性 Functional	98m/s <sup>2</sup> (10G)
	强度 Destructive	980m/s <sup>2</sup> (100G)
引出端方式 Terminal Form	印制板式和快连接式 PCB & QC	
封装形式 Construction	塑封型 Sealed	
重量 Unit Weight	约 Approx.35g	

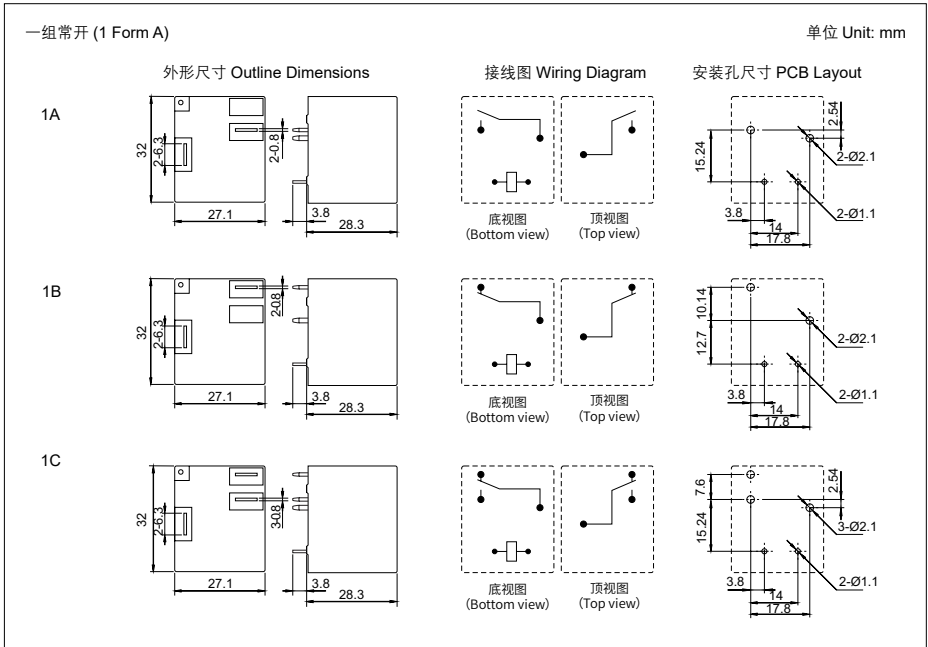
## 线圈规格表 COIL DATA(23℃)

额定电压 Rated Voltage VDC	动作电压 Operate Voltage VDC	释放电压 Release Voltage VDC	最大允许电压 Max Allowable Voltage	线圈电阻 Coil Resistance $\Omega \pm 10\%$	线圈功耗 Coil Power W
5	$\leq 3.75$	$\geq 0.5$	6.5	28	约 Approx. 0.9
6	$\leq 4.5$	$\geq 0.6$	7.8	40	
9	$\leq 6.75$	$\geq 0.9$	11.7	90	
12	$\leq 9.0$	$\geq 1.2$	15.6	160	
18	$\leq 13.5$	$\geq 1.8$	23.4	360	
24	$\leq 18$	$\geq 2.4$	31.2	640	
48	$\leq 36$	$\geq 4.8$	62.4	2560	
110	$\leq 82.5$	$\geq 11$	143	13440	

## 安全认证 APPROVALS

安全认证 Approvals	UL	TUV	CQC
证书编号 Certificate No.	E358149	R50184977	CQC10002051838
负载 Rating	1A:30A 240VAC 10A 30VDC 1B:20A 240VAC/30VDC 1C(NO):30A 240VAC 20A 30VDC 1C(NC):20A 240VAC/30VDC	A:30A 240VAC/30VDC 1C(NO): 20A 240VAC/30VDC 1C(NC): 10A 240VAC/30VDC	NO:30A 240VAC 10A 30VDC NC:20A 240VAC/30VDC

## 外形尺寸, 接线图, 安装孔尺寸 OUTLINE DIMENSIONS, WIRING DIAGRAM AND PCB LAYOUT

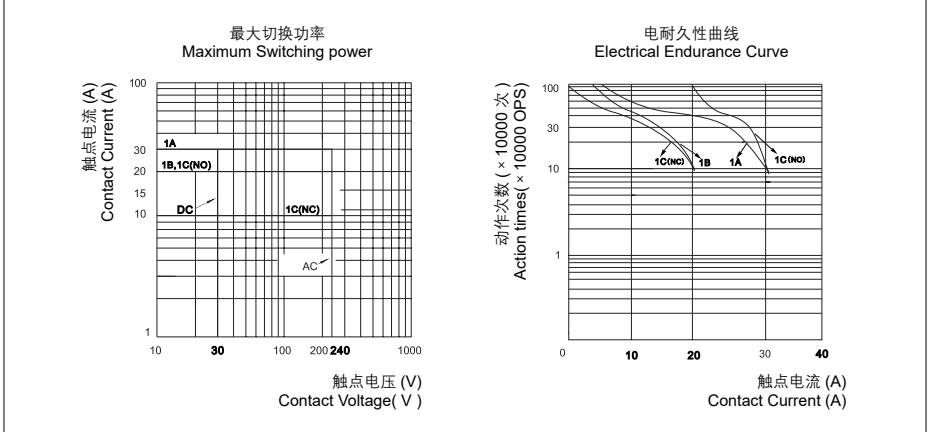


# MPQ2

## 备注 Notes:

- 1) 产品部分外形尺寸未注尺寸公差, 当外形尺寸 $\leq 1\text{mm}$ , 公差为 $\pm 0.2\text{mm}$ ; 当外形尺寸在 $1\sim 5\text{mm}$ 之间时, 公差为 $\pm 0.3\text{mm}$ ; 当外形尺寸 $> 5\text{mm}$ 时, 公差为 $\pm 0.4\text{mm}$ 。  
In case of no tolerance shown in outline dimension: outline dimension $\leq 1\text{mm}$ , tolerance should be $\pm 0.2\text{mm}$ ; outline dimension $> 1\text{mm}$  and $\leq 5\text{mm}$ , tolerance should be $\pm 0.3\text{mm}$ ; outline dimension $> 5\text{mm}$ , tolerance should be $\pm 0.4\text{mm}$ ;
- 2) 安装孔尺寸中未注尺寸公差的均为 $\pm 0.1\text{mm}$ 。  
The tolerance without indicating for PCB layout is always $\pm 0.1\text{mm}$ .

## 性能曲线图 PERFORMANCE CURVE



## 声明 STATEMENT:

1. 本产品规格书仅供客户使用时参考, 若有更改, 恕不另行通知。  
This product specification for client's reference, if any change without notice.
2. 对美硕而言, 不可能评定继电器在每个具体应用领域的所有性能参数要求, 因而客户应该根据具体的使用条件选择与之相匹配的产品, 若有疑问, 请与美硕联系获取更多的技术支持。但产品选型责任仅由客户负责。  
For Meishuo, cannot require evaluation of relays in each specific application of all the performance parameters, so customers should be selected according to the matching conditions for the use of specific products, if you have any questions, please contact us and get more technical support. However, product selection responsibility only by the customer.