

- 30A 触点切换能力
- 塑封型和防尘罩型可供选择
- 快连接式引出端
- 外形尺寸 L × W × H: 32.2 × 35.2 × 33mm
- 30A Switching capability
- Plastic sealed type
- Quick-connect terminal
- Outline dimensions L × W × H: 32.2 × 35.2 × 33mm

<b>MPX</b>	-	<b>S</b>	-	<b>1</b>	-	<b>12</b>	-	<b>A</b>	-	<b>T</b>	-	<b>F</b>
产品型号 Model	产品结构 Structure	触点组数 Contact Group	线圈电压 Coil Voltage	触点形式 Contact Form	端子形式 Terminal form	绝缘等级 Insulation Class						
	S: 塑封型 无: 防尘罩型 S: Sealed Nil: Dust cover type	1: 1组 1 Group	05, 06, 09, 12, 18 24, 48, 60 VDC	A: 常开 A: NO	T: PCB 式 无: 开连接式 T: PCB Type Nil: Open Type	F: F 级 无: 标准型 B 级 F: Class F Nil: Standard Type Class B						

## 触点参数 Contact Parameters

触点形式 Contact Arrangement	1A
触点材料 Contact Material	银合金 Silver Alloy
接触电阻 (初始) Contact Resistance (Initial)	≤100mΩ (1A 6VDC)
额定负载 (阻性) Rated Load (Res. load)	30A 250VAC
最大切换电流 Max. Switching Current	30A
最大切换电压 Max. Switching Voltage	250VAC
最大切换功率 Max. Switching Power	7500VA
电气寿命 Electrical Life	1 × 10 <sup>5</sup> 次 OPS
机械寿命 Mechanical Life	1 × 10 <sup>6</sup> 次 OPS

## 性能参数 Characteristics

绝缘电阻 Insulation Resistance	1000MΩ (500VDC)	
介质耐压 Dielectric Strength	触点与线圈间 Between Coil & Contacts: 4000VAC 1min 断开触点间 Between Open Contacts: 1200VAC 1min	
动作时间 Operate Time	≤20ms(DC type 直流型)	
释放时间 Release Time	≤5ms(DC type 直流型)	
环境温度 Ambient Temperature	-40℃ ~+85℃	
振动 Vibration	10Hz~55Hz 1.5mm 双振幅 (DA)	
冲击 Shock	稳定性 Functional	98m/s <sup>2</sup> (10G)
	强度 Destructive	980m/s <sup>2</sup> (100G)
引出端方式 Terminal Form	快连接式 QC, PCB 式 PCB type	
封装形式 Construction	塑封型 Plasticsealed type, 防尘罩型 Dust cover type	
重量 Unit Weight	约 Approx.54g	

## 线圈规格表 Coil Data(23℃ )

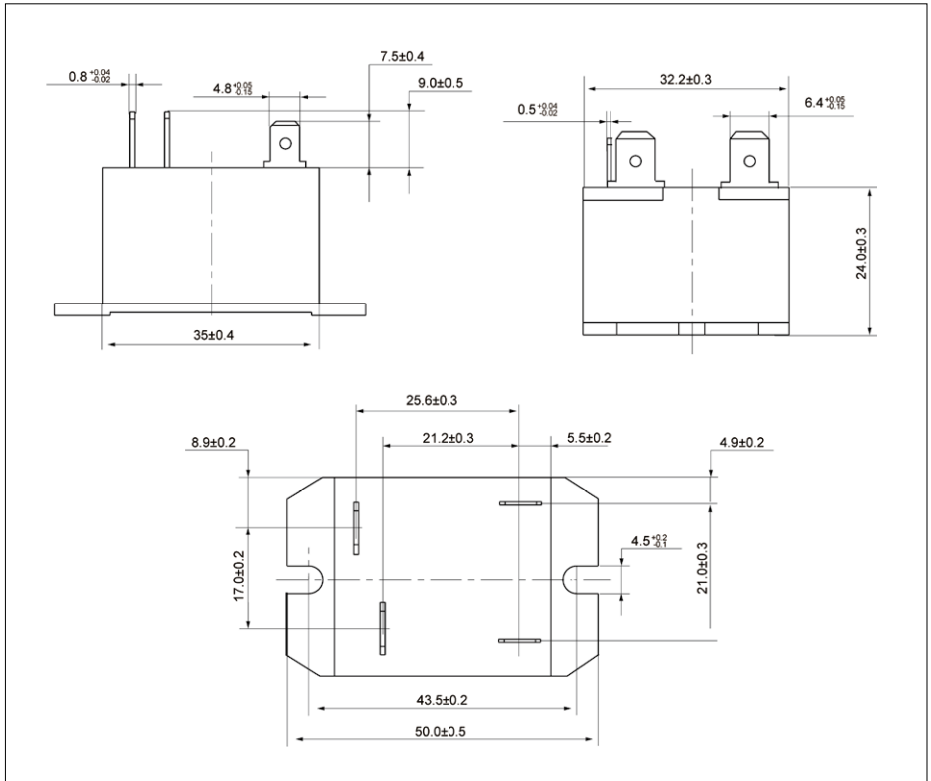
额定电压 Rated Voltage VDC	动作电压 Operate Voltage VDC	释放电压 Release Voltage VDC	最大允许电压 Max. Allowable voltage VDC	线圈电阻 Coil Resistance $\Omega \pm 10\%$	线圈功耗 Coil Power W
5	$\leq 3.75$	$\geq 0.5$	7.5	20.8	约 Approx. 1.2W
6	$\leq 4.50$	$\geq 0.6$	9	30	
9	$\leq 6.75$	$\geq 0.9$	13.5	67.5	
12	$\leq 9$	$\geq 1.2$	18	120	
18	$\leq 13.5$	$\geq 1.8$	27	270	
24	$\leq 18$	$\geq 2.4$	36	480	
48	$\leq 36$	$\geq 4.8$	72	1920	
60	$\leq 45$	$\geq 6$	90	3000	

## 安全认证 Approvals

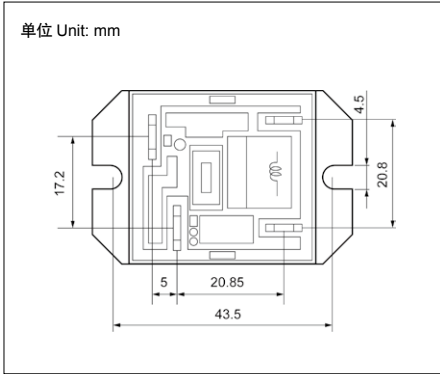
安全认证 Approvals	UL	TUV	CQC
证书编号 Certificate Number	E358149	R50453822	CQC19002234397
负载 Rating	30A 250VAC 2HP 250VAC	30A 250VAC -40℃ ~+40℃	30A 250VAC -40℃ ~+40℃

## 外形尺寸 Outline Dimensions

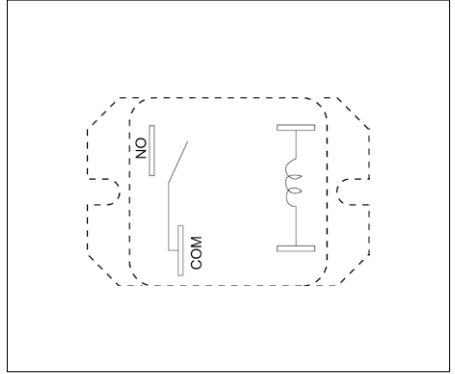
单位 Unit: mm



## 安装孔尺寸 (顶视图) PCB Layout (Top View)



## 接线图 (顶视图) Wiring Diagram (Top View)



- 备注: (1) 产品部分外形尺寸未注尺寸公差, 当外形尺寸  $\leq 1\text{mm}$ , 公差为  $\pm 0.2\text{mm}$ ;  
 当外形尺寸在  $1\sim 5\text{mm}$  之间时, 公差为  $\pm 0.3\text{mm}$ ; 当外形尺寸  $> 5\text{mm}$  时, 公差为  $\pm 0.4\text{mm}$ ;  
 (2) 安装孔尺寸中未注尺寸公差均为  $\pm 0.1\text{mm}$ 。

### REMARK:

- (1) In case of no tolerance shown in outline dimension: outline dimension  $\leq 1\text{mm}$ , tolerance should be  $\pm 0.2\text{mm}$ ; outline dimension  $> 1\text{mm}$  and  $\leq 5\text{mm}$ , tolerance should be  $\pm 0.3\text{mm}$ ; outline dimension  $> 5\text{mm}$ , tolerance should be  $\pm 0.4\text{mm}$ ;  
 (2) The tolerance without indicating for PCB layout is always  $\pm 0.1\text{mm}$ .

## 性能曲线图 Performance Curve

